

## NIEZWYKŁY MOST NA CZEREMOSZU

Czeremosz to rzeka na Ukrainie. Dawniej, w latach 1919–1939, była tu granica państwa polskiego. Dzisiaj jest w innym miejscu, ale nad rzeką Czeremosz pozostały poloniki, czyli miejsca i zabytki związane z Polską.

### NOWY MOST I TURYSŃCI

W 1930 roku na Czeremoszu wybudowany został nowy **most drogowo-kolejowy**. Łączył on dwie miejscowości Kutry (Polska) i Wyżnicę (Rumunia). Most o długości około 300 metrów wykonano przede wszystkim z drewna. Obok toru kolejowego znajdowała się jezdnia i chodnik dla pieszych. Most budowano tylko 2 i pół miesiąca i zrobili to saperzy wojskowi.

Ile trwała podróż  
z Warszawy  
do Kut?  
Ponad  
**15 godzin!**



W kolejnych latach niedaleko mostu wzniesiono drewniany **budynek dworca kolejowego**.

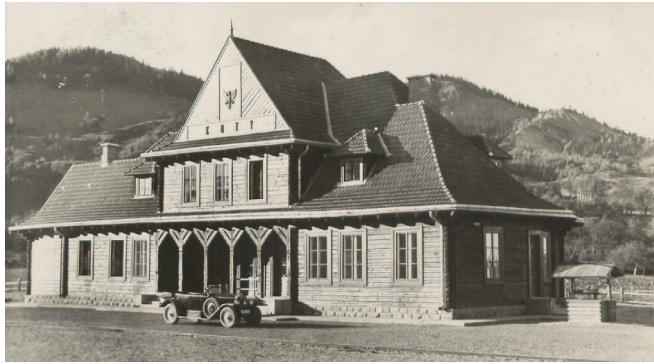


foto: M. Serfkowski, Kosów 1938/Domejna publiczna, źródło: Polonia

Przy moście znajdował się także **budynek straży granicznej**. Granicę przekraczali tu głównie turyści. Dużym powodzeniem wśród turystów polskich cieszyły się towary przywożone z południa Rumunii i sprzedawane w przygranicznych sklepach, takie jak rodzynki czy słodycze.



## CO DZIAŁO SIĘ TU PO WYBUCHU II WOJNY ŚWIATOWEJ W 1939 ROKU?

Kiedy Polskę zaatakowały Niemcy, na terenach tych gromadziło się wojsko polskie. W Kutach i innych pobliskich miejscowościach znaleźli się przedstawiciele najwyższych władz wojskowych. Kiedy Polska została zaatakowana przez Związek Socjalistycznych Republik Radzieckich, mostem granicznym w Kutach władze polskie, żołnierze i cywile przedostali się do Rumunii.

W czasie II wojny światowej most i dworzec kolejowy zostały spalone. Po wojnie ziemie te Polska straciła.

### CO DZISIAJ MOŻNA TAM ZOBACZYĆ?

Niestety z budynku odpraw celnych została tylko skorupa murów pozbawiona drzwi i okien. Obok można dostrzec jeszcze wzmocniony nasyp ziemny z murowanym z kamieni filarem – to pozostałości dawnego mostu.