

NA TROPIE POLONIKÓW

— TWÓJ NOTES —



Właścicielem tego NOTESU jest:

Twoja
podobizna
i podpis

Imię

Nazwisko

Wiek

Kolor oczu

Ulubiony miesiąc

Ulubiona potrawa

Ulubione miejsce na Ziemi

Przyjaciele

Instytut POLONIKA

BADAMY
CHRONIMY
POPULARYZUJEMY
polskie dziedzictwo
kulturowe za granicą
www.polonika.pl

Znajdź nas:  



Institucja nadzorująca

Ministerstwo
Kultury
i Dziedzictwa
Narodowego.

Grafika: Ka Leszczyńska

Redakcja: Dorota Okońska

Opracowanie:
Grupa COGITO Sp. z o.o.
Magdalena Bogdańska-Maciak



ZDJEĆCIA: Cyfrowe Muzeum Narodowe, Instytut Polonika; Polona.pl; A. Maciak;
Narodowe Archiwum Cyfrowe; Pixabay.com; domena publiczna, Wikimedia Commons (Gnu.org, Gnesener1900;
Patrick Giroud) oraz Creativecommons.org (Roland zh, CC BY-SA 3.0; Lacek2, CC BY-SA 3.0; Siren-Com, CC BY-SA 3.0;
Manfred Heyde, CC BY-SA 3.0; Krzysztof Mizera, CC BY-SA 4.0; Jan Mehlich, CC BY-SA 2.5; Siren-Com, CC BY-SA 3.0;
Taras Young, CC BY-SA 4.0; Jacek Halicki, CC BY-SA 4.0; Lestat, CC BY-SA, 2.5)

Zamek w Kamieńcu Podolskim na Ukrainie



Dawna polska twierdza nazywana „przedmurzem chrześcijaństwa”, „bramą do Polski”, „miastem niezwyciężonym”.

1 Który FRAGMENT pasuje do obrazka?

Pomóż Poli odnaleźć właściwy!

1.



2.



3.



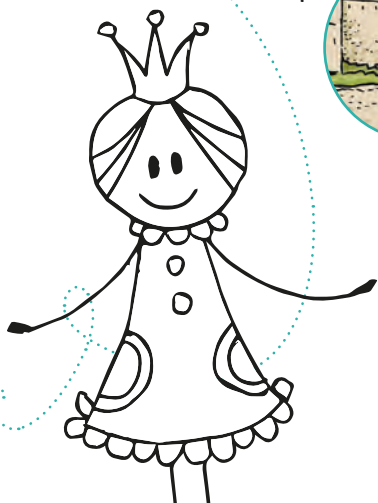
4.



5.



6.



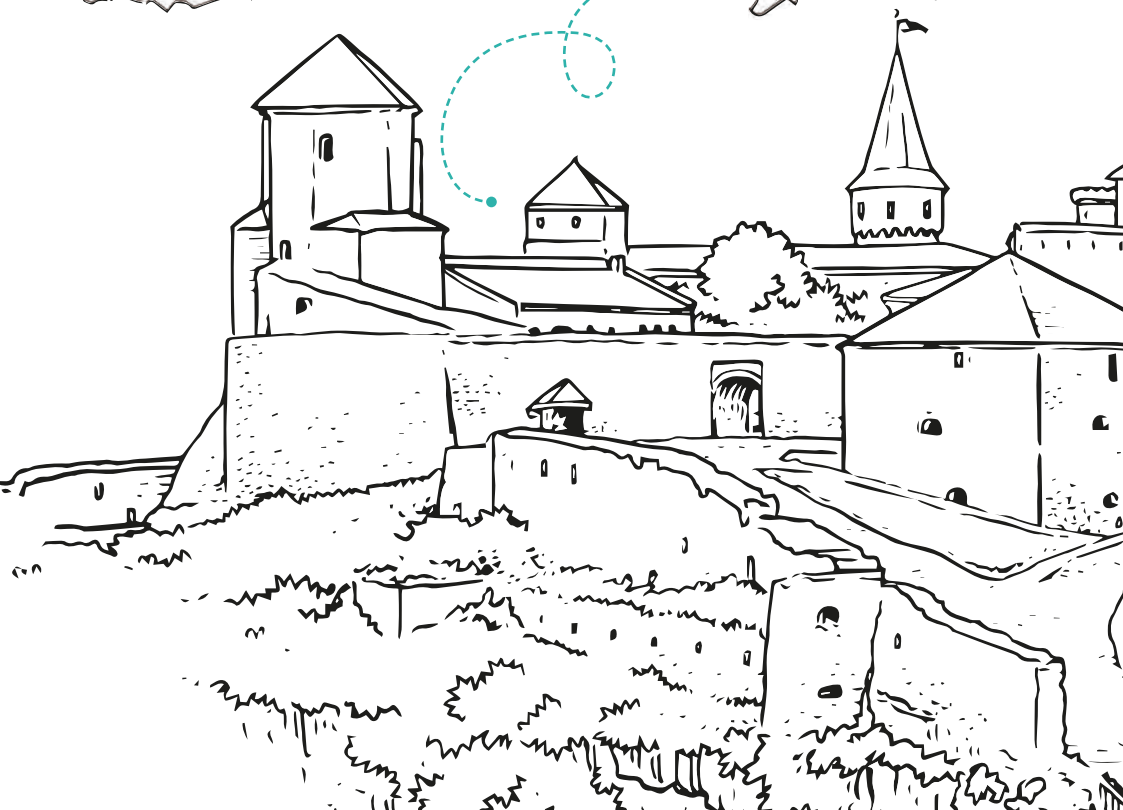
Zgadłeś!

- W nagrodę przyklej naklejkę!

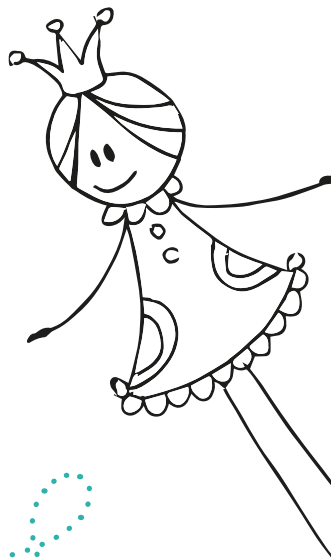
9:dpo



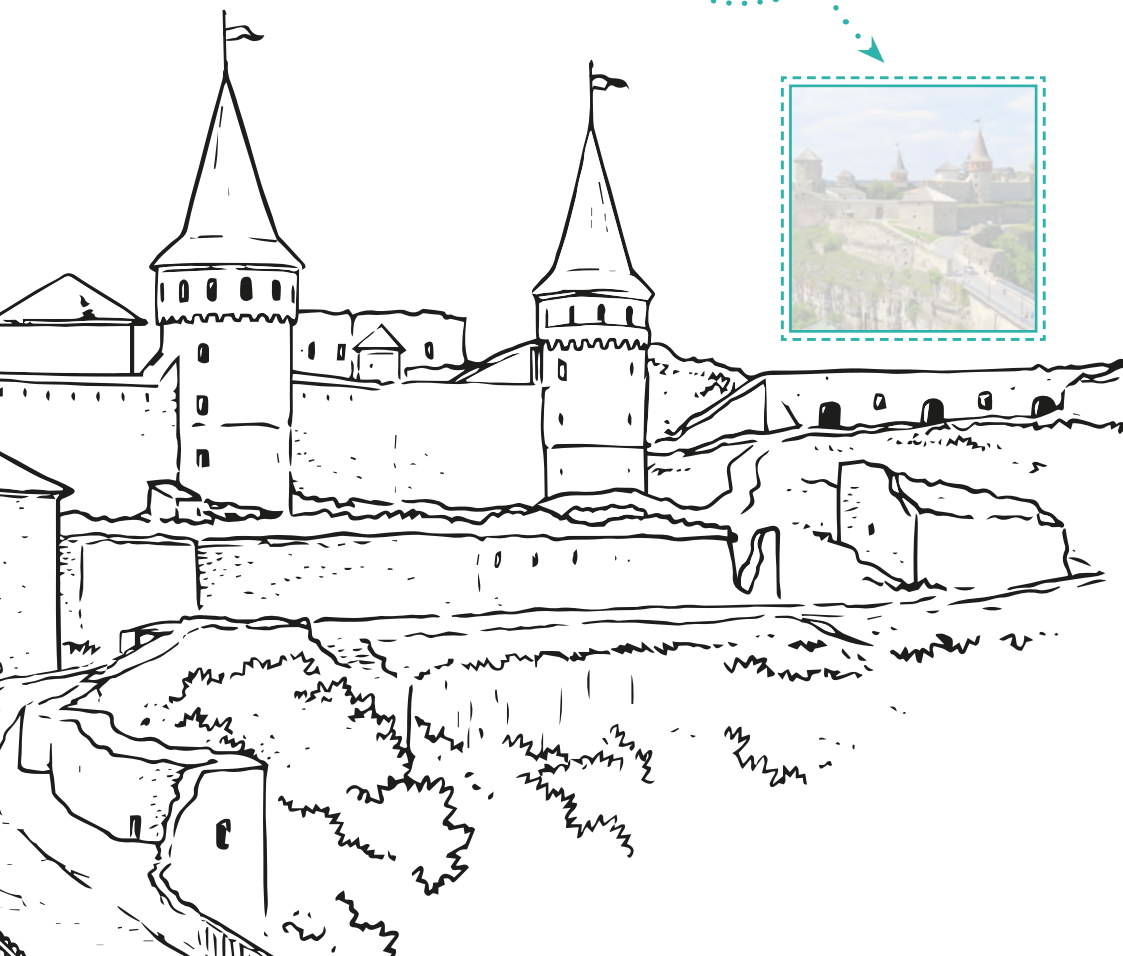
2 Pokoloruj
obrazek swoimi
ulubionymi
kolorami.



Pokolorowałaś?
Super!
Ta naklejka naprawdę
Ci się należy! ●
Siup! Tu ją przyklej.



Poznajesz?
To zamek w Kamieńcu
Podolskim.
Przez prawie 300 lat osłaniał
południowo-wschodnie granice
Rzeczypospolitej.



3 Co w tym tygodniu zwiedzi Pola w Paryżu, STOLICY FRANCJI?

Zanim zaczniesz
kombinować
– przyklej naklejki!

Na moście, który stoi
przy Bibliotece Polskiej
w Paryżu, znajduje się
figura świętej Genowefy.
Jej autorem jest rzeźbiarz
polskiego pochodzenia
– Paul Landowski.



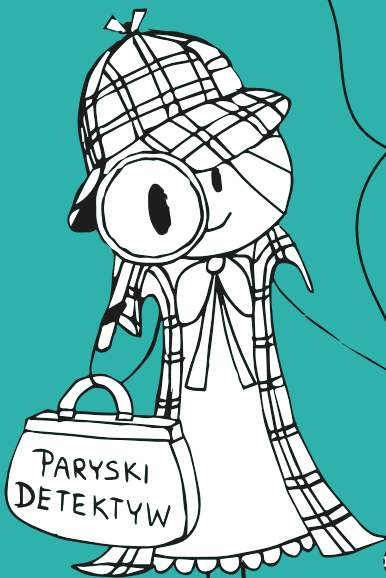
Pomnik Adama
Mickiewicza w Paryżu



Salonik Chopina
w Bibliotece Polskiej



Muzeum Marii Skłodowskiej-Curie
i Piotra Curie w ich dawnym
laboratorium (Musée Curie)



- 1
- 2
- 3
- 4
- 5
- 6
- 7

Prawie 200 lat temu przyjechało do Francji wielu wybitnych Polaków (między innymi Fryderyk Chopin i Adam Mickiewicz). Uciekali przed karami za walkę o niepodległość Polski.



Polska ambasada – Hôtel de Monaco

Pomnik Jana Pawła II przy katedrze Notre Dame



Pomnik serca króla Jana Kazimierza Wazy w kościele Saint-Germain-des-Près

1. PONIEDZIAŁEK

2. WTOREK

3. ŚRODA

4. CZWARTEK

5. PIĄTEK

6. SOBOTA

7. NIEDZIELA

4

Takie same zdjęcia?

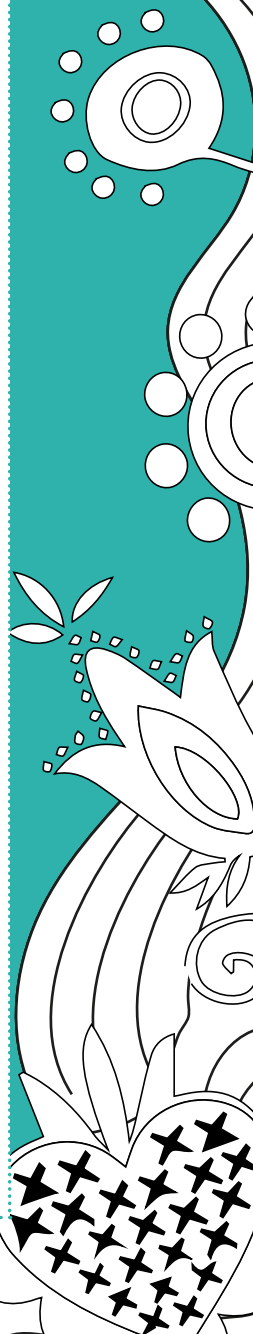
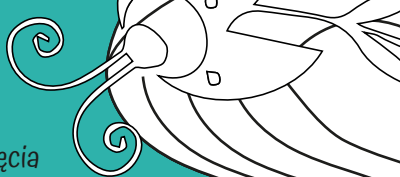
Tylko tak Ci się wydaje.
Znajdź 10 elementów, którymi się różnią!



Znasz ten budyneczek? Nie, to nie Malbork. To zamek w Trokach!

Zamek w Trokach na Litwie

Budowla położona jest na jeziorze Galwe. Została wzniesiona w XIV-XV wieku z inicjatywy wielkiego księcia litewskiego Kiejstuta i jego syna Witolda.



5

Czyj to pomnik?

Polacy mieszkali i pracowali w różnych miejscach świata. Są doceniani także poza Polską, dlatego nie tylko w granicach naszego kraju upamiętnia się ich, na przykład pomnikami.

POMNIK
Z FRANKFURTU
(NIEMCY)



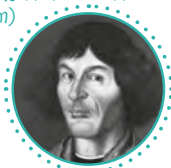
ADAM
MICKIEWICZ
(poeta)



FRYDERYK CHOPIN
(kompozytor, pianista)



MIKOŁAJ KOPERNIK
(astronom)



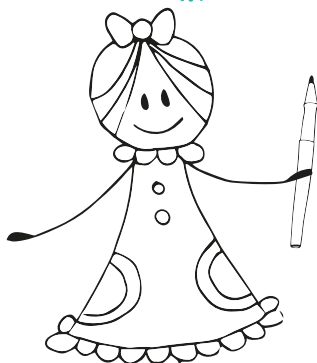
POMNIK
ZE LWOWA
(UKRAINA)



MARIA
SKŁODOWSKA-CURIE
(naukowiec)



POMNIK Z PLACU
POLSKIEGO
W APÓSTOLES
(ARGENTYNA)



POMNIK
Z RZYMU
(WŁOCHY)

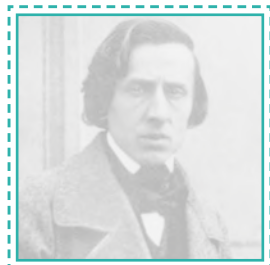


POMNIK Z SINGAPURU

JÓZEF PIŁSUDSKI
(polityk, żołnierz)

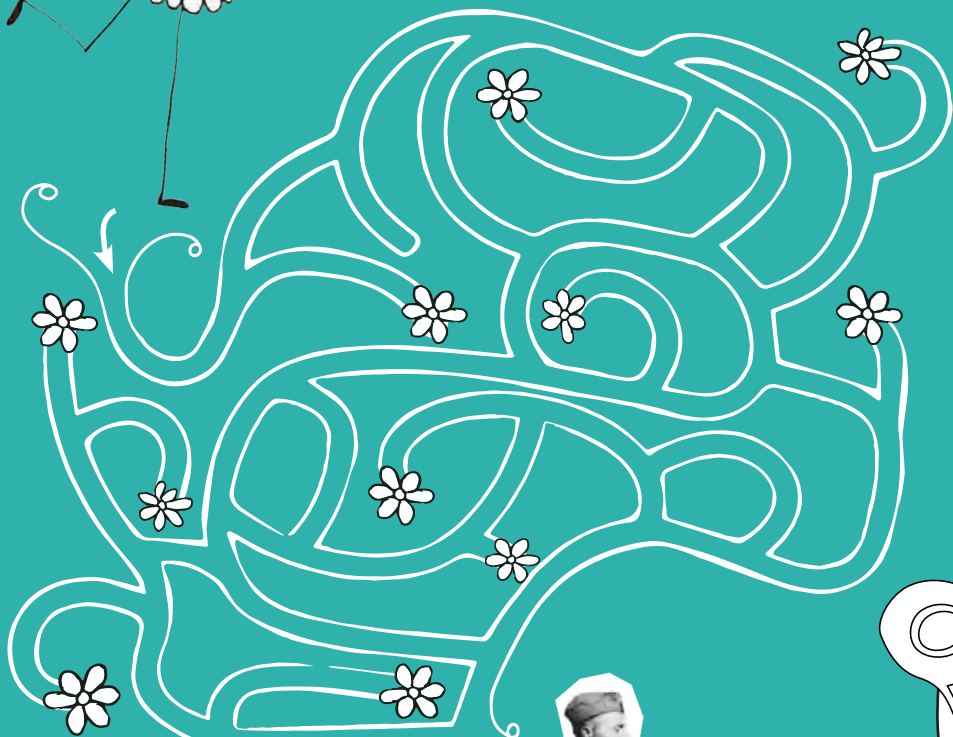


Jesteś **SUPER!**
Nie dość, że wiesz, kim
był Chopin, to jeszcze
pamiętasz, jak
wyglądał!
Nagroda
- naklejka!





6 Pomóż Poli znaleźć właściwą drogę przez labirynt do misia Wojtka, który pomagał żołnierzom generała Andersa w bitwie pod Monte Cassino. Kiedy? W czasie II wojny światowej.



DOTARŁEŚ?

Wow!

W nagrodę przyklej naklejkę. To pomnik Wojtka w Edynburgu (W SZKOCJI)!



7 Dorysuj brakujące chmury i przyklej naklejki tak, aby obrazki wyglądały identycznie.



Autorem tego malowidła ściennego w pałacu Umaid Bhawan w Dźodhpurze w Indiach jest Stefan Norblin. To polski artysta plastyk, malarz, karykaturzysta, ilustrator i plakacista, projektant wnętrz, architektury i mody.



8

Oto pomieszczone kawałki pociętej ilustracji. To fragment pomnika – kolumny z herbami.

Uporządkuj rozsypankę, wpisując cyfry od 1 do 7
nad poszczególnymi paskami. Pomoże Ci w tym wzór.

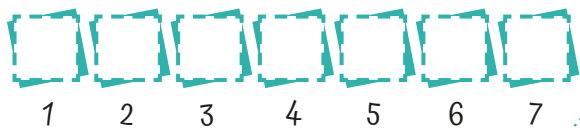
KOLUMNĄ BARSKĄ z orłem na szczycie powstała z inicjatywy Władysława Platera
– założyciela Muzeum Polskiego w Rapperswilu (w Szwajcarii).
Muzeum powstało po to, by zabezpieczyć polskie zabytki historyczne
i rozślawiać polskie sprawy.



A jak wygląda cały
pomnik?
Znajdź odpowiednią
naklejkę!



Teraz odczytaj litery we właściwej kolejności, a poznasz nazwę oznaczającą ślady (np. dokumenty, pomniki, obrazy, budynki) Polski za jej granicą.



1

2

3

4

5

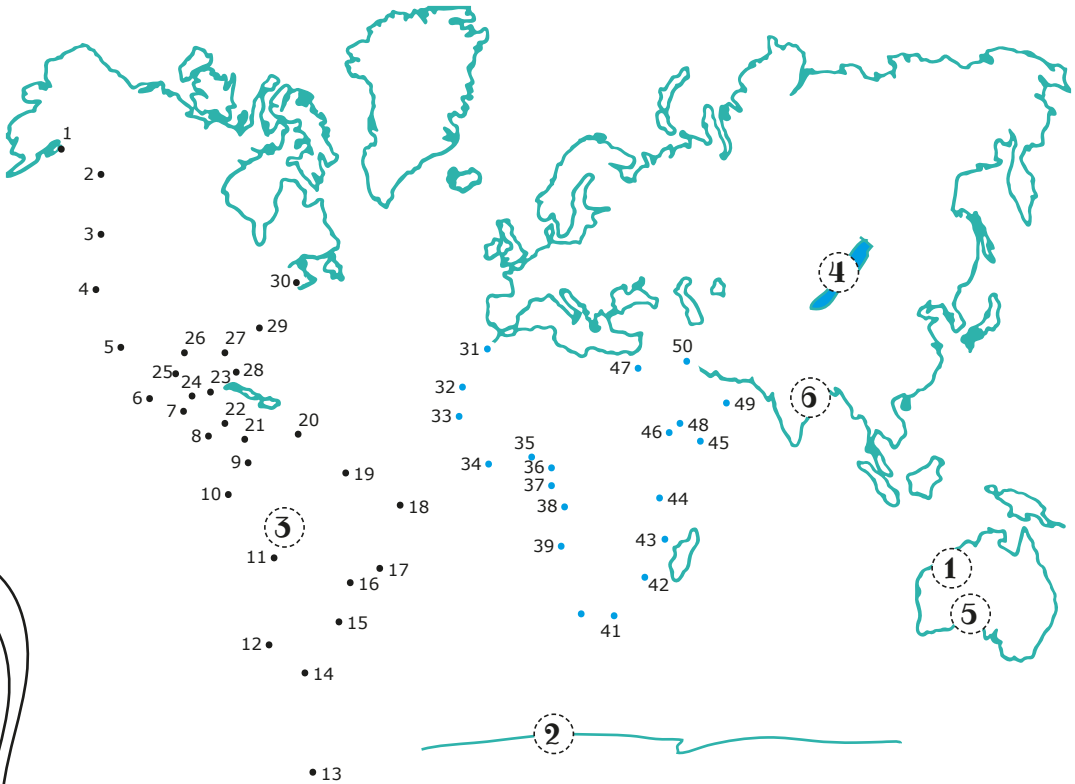
6

7

I oczywiście nagroda!



9 Połącz punkty od 1 do 30
i od 31 do 50.



A teraz znajdź 6 zaznaczonych punktów i odczytaj, które poloniki się tam znajdują. Połącz nazwy z obrazkami!



1 Góra Kościuszki (Australia)



2 Stacja im. Henryka Arctowskiego (Antarktyda)



3 Góry Domeyki (wzdłuż Pustyni Atakamy na północy Chile)



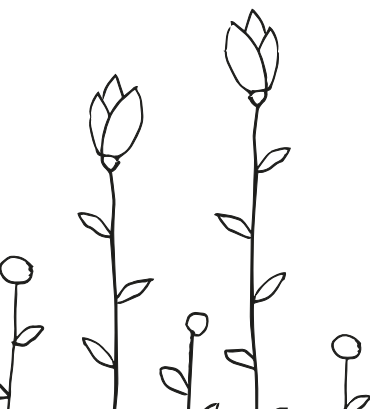
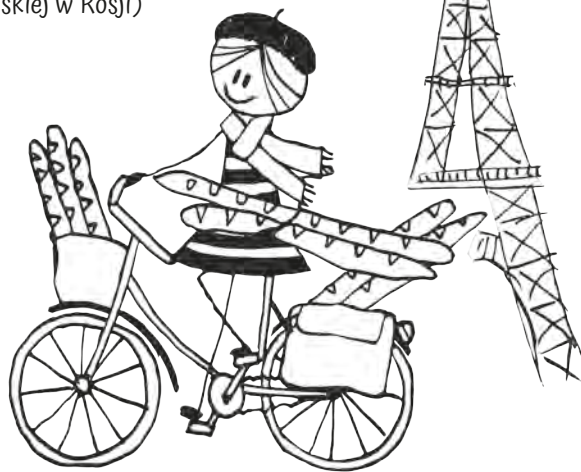
4 Kamień Czernickiego (górze nad Bajkałem w Rosji)



5 Pustynia Strzeleckiego (fragment pustyni w środkowej Australii)



6 Wulkan Czernickiego (wygasły wulkan w Dolinie Tunkińskiej w Rosji)



10 Który cień pasuje do odpowiedniego pomnika przywiezionego do Polski ze Lwowa?

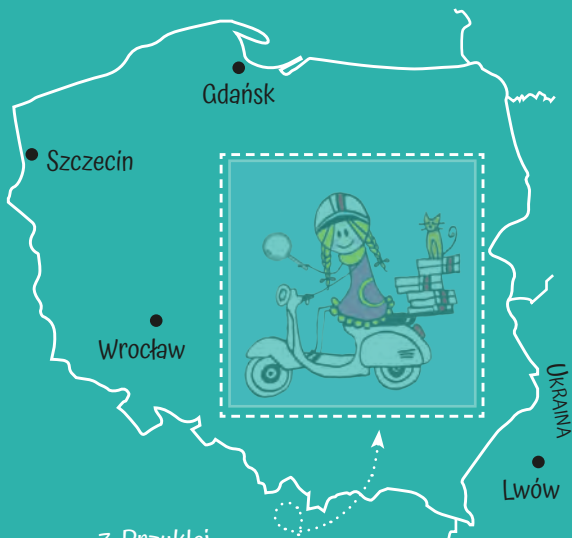
1. Najpierw przyklej naklejki, potem pokoloruj odpowiedni cień.



POMNIK
KRÓLA POLSKI
Jana III Sobieskiego
(w Gdańsku)



2. Połącz każdy pomnik z miejscem na mapce, żeby Pola wiedziała, gdzie ma pojechać, by go zobaczyć.



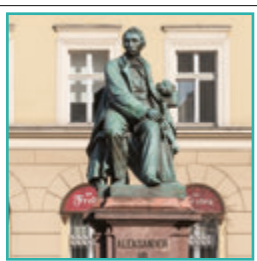
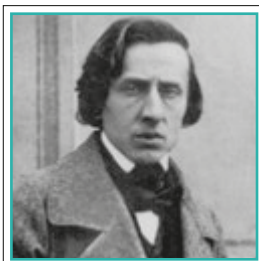
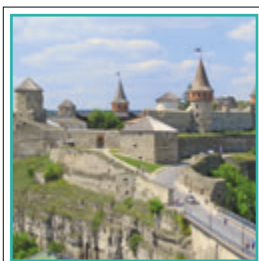
3. Przyklej
Pole
na mapkę
Polski!

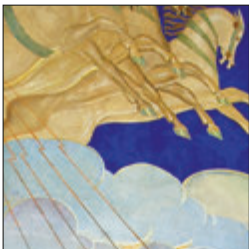
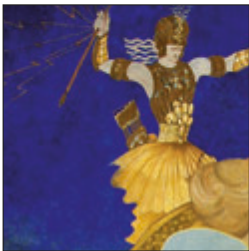


POMNIK POETY
I KOMEDIOPISARZA
Aleksandra Fredry
(we Wrocławiu)



POMNIK POETY
Kornela Ujejskiego
(w Szczecinie)





11

Wytnij i ułóż!

Najpierw
poszukaj takiej
naklejki!

Zamek w Podhorcach na Ukrainie

Został wzniesiony w pierwszej
połowie XVII wieku dla Polaka,
hetmana Stanisława Koniecpolskiego.



12 Wytnij i ułóż!

Autorem tego malowidła
ściennego w pałacu Umaid
Bhawan w Dźodhpurze w Indiach
jest Stefan Norblin.

